

# Le saviez-vous ?

Il y a  
**1,3 millions**  
d'associations  
en France

Le nombre  
de **bénévoles**  
continue  
d'augmenter  
année après  
année

Dans certains  
départements,  
les **associations**  
font partie  
des **plus gros**  
employeurs

**10% des hôpitaux**  
en France sont  
**associatifs,**  
comme  
**50% des crèches**



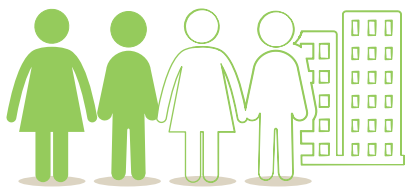
De l'association de quartier animée  
uniquement par des bénévoles au centre  
de loisirs ou à l'établissement de santé  
comptant des dizaines de salariés  
ou à la fédération sportive animant  
un réseau national, les associations sont  
présentes sur tout le territoire et dans tous  
les domaines de notre vie quotidienne.

**ILLUSTRATIONS EN CHIFFRES**



## DES EMPLOIS ASSOCIATIFS DIVERS ET PORTEURS DE SENS

L'emploi associatif est beaucoup plus divers et souvent bien différent de ce que l'on imagine : Si les toutes petites structures employeuses sont nombreuses, la moitié des salariés travaille pour des structures de plus de 50 salariés ; et les diplômés y sont plus nombreux que la moyenne nationale. Quant à la satisfaction au travail, elle y est supérieure à la moyenne.



**1** salarié associatif sur **2** l'est dans une asso de + de 50 salariés

**70 %**  
des salariés  
sont des femmes



# 1,8 millions

de salariés  
(soit 1 sur 10)

## +0,8%

d'emplois en

# 2014



37%

de taux moyen d'accès à la formation contre 12% dans le privé.



-

d'écart de salaires : de 1 à 5 en asso contre 1 à 8 dans le privé



80%

des salariés satisfaits de leur travail



+

d'1 salarié sur 2 du secteur social/ médico-social travaille dans une asso



1/4

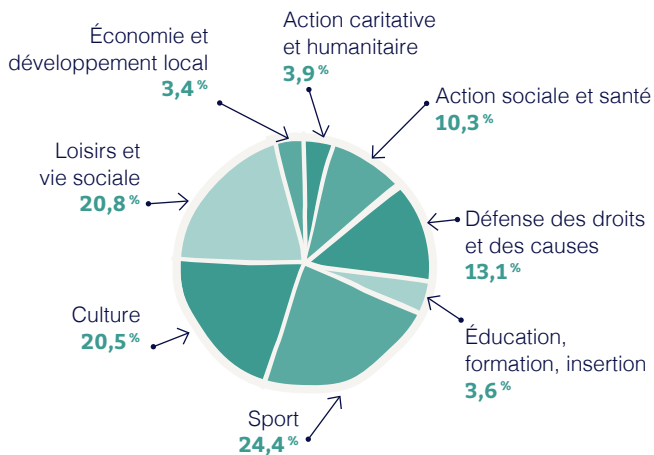
des salariés à la culture



des salariés + diplômés que la moyenne : 42% de BAC+2

# Il y a 1,3 millions d'assos

en France  
DONT



10%

des hopitaux  
sont associatifs



3/4

des maisons  
de retraite



50%

des crèches



70%

des structures  
d'aide à domicile



90%

des établissements  
d'accueil d'enfants  
handicapés



80%

des établissements  
d'enseignement culturel



+/. 2000

festivals  
par an



50%

des accueils  
collectifs de mineurs



+ de 90%

des clubs  
sportifs

**1 Français sur 2**

fait + confiance  
aux associations  
qu'aux pouvoirs publics  
pour gérer  
les urgences sociales

## S'ENGAGER AU QUOTIDIEN

Les associations sont le premier lieu d'engagement des Français, et celui auquel ils font le plus confiance. De nouvelles associations se créent chaque année, bénévoles et volontaires sont de plus en plus nombreux à s'investir au service d'un projet collectif.

# ASSO



**1 Français sur 2**  
est membre  
d'une asso

**13 millions**  
sont bénévoles

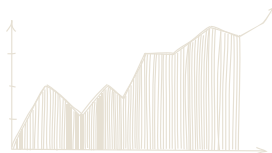
**+16,8%**

de bénévoles

**2016**



**2010**



**67 000**

nouvelles assos  
créées chaque année  
en moyenne



**Près de 90%**  
**des jeunes en**  
**service civique**  
**ont été**  
**volontaires**  
**dans une asso,**  
**entre 2010 et 2015**



La probabilité d'avoir  
voté aux élections est

**1,8 fois**  
**supérieure**

si on adhère à  
une association



## CRÉATRICES DE RICHESSES D'UTILITÉ SOCIALE

Entreprises à but non lucratif, les associations sont actives dans de nombreux secteurs d'activité économique et créent de la richesse au bénéfice de la collectivité et au plus près des territoires. Financées majoritairement par des ressources privées, tous leurs bénéfices sont réinvestis dans le projet associatif.

Les assos font vivre l'économie locale :

**le 5<sup>ème</sup> + gros employeur de l'Aude**

est une asso sanitaire et sociale tout comme

**le 5<sup>ème</sup> + gros employeur du Lot**



## 3,2% du PIB

soit l'équivalent  
de l'industrie automobile



Les assos font vivre l'économie locale :

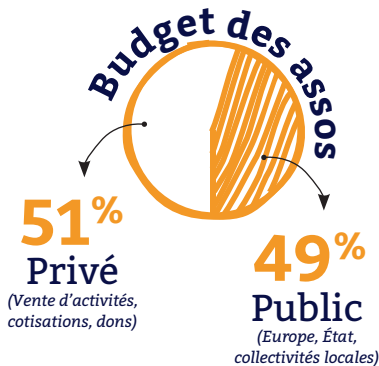
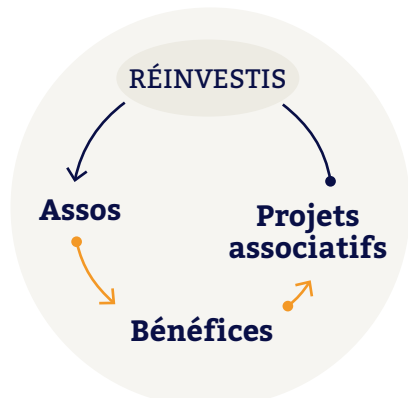
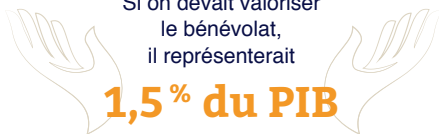
**le 5<sup>ème</sup> + gros employeur de l'Aude**

est une asso sanitaire et sociale tout comme

**le 5<sup>ème</sup> + gros employeur du Lot**

Si on devait valoriser  
le bénévolat,  
il représenterait

## 1,5% du PIB



**2,3 milliards d'€**  
de dons collectés par an



**1 entreprise sur 4**  
développe des partenariats  
avec les assos



**2 milliards d'€**  
de mécénat d'entreprises

