

# COMMENT FACILITER LA PARTICIPATION DE SALARIÉS EN INSERTION ET L'ÉQUILIBRE DE LEURS TEMPS DE VIE ?

## L'ASSOCIATION / ASSOCIATION À PETITS PAS

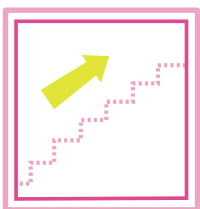
L'association compte 14 salariés dont 10 cadres et 70 bénévoles actifs.

### QUELS ENJEUX ?

A la création de l'association, ses membres fondateurs ne souhaitaient pas une organisation verticale classique mais plutôt :

- / **FAIRE VIVRE L'AUTOGESTION** au quotidien pour permettre aux salariés de s'impliquer, et de s'épanouir dans leurs activités professionnelles.
- / **PARTAGER** les constats sur l'activité de la structure, **ÉTABLIR** des bilans, et **CONSTRUIRE COLLECTIVEMENT** l'avenir.

### QUELLES ACTIONS ?



**1**

#### DÉMARCHE PROGRÈS

tous les 10 ans depuis 2005 impliquant salariés, administrateurs, et usagers de l'association. Elle vise à établir de diagnostics partagés et des projections de la structure dans le futur, dans le but d'améliorer le fonctionnement.



**2**

#### RÉUNION DES SALARIÉS

tous les 15 jours, qui donne lieu à l'établissement conjoint de l'ordre du jour. Il est animé avec les outils de la sociocratie, et les décisions sont prises par consensus.

### QUELLE RÉPONSE ?

Depuis l'embauche des premiers salariés en 1998, une approche consistant à **FAVORISER LEUR IMPLICATION** dans la construction de leur poste, ainsi que dans la gouvernance globale de l'association a été développée. Il s'agit de favoriser la coopération entre salariés, de même qu'entre salariés et administrateurs. Pour y répondre, **UN ORGANIGRAMME ADAPTÉ** a été mis en place.

**UN CONSEIL D'ADMINISTRATION ET D'ORIENTATION**, qui est l'organe décisionnaire de l'association, composé de 3 collègues : partenaires, usagers, membres actifs (intégrant salariés et bénévoles), a été créé puis animé.

Au niveau de l'équipe permanente, le statut de **SALARIÉS CO-PORTEURS**, en charge des tâches de gestion de l'association, a été mis en place.

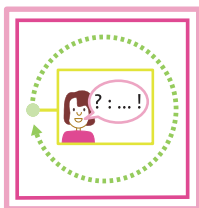
Enfin, **DES COMMISSIONS** composées de salariés et de bénévoles, sur les thématiques liées à la gestion de l'association ont été instaurées.

## QU'EST-CE QUE LA SOCIOCRATIE ?

**DÉVELOPPER** la responsabilisation  
et

**METTRE LE POUVOIR** de l'intelligence  
collective au service de l'organisation

Cette méthode compte parmi ses **RÈGLES**  
la décision par consentement, ou encore  
l'élection sans candidat.



### 3

#### FORMATIONS

mis en place pour permettre  
à chacun d'être capable  
de débattre, proposer, et  
apprendre à faire preuve d'écoute  
et de compréhension



### 4

#### ACCOMPAGNEMENT

destiné à maintenir  
une organisation basée sur  
la communication et l'écoute :  
tutorat pour les nouveaux  
arrivants, compagnonnage entre  
co-porteurs, régulation pour traiter  
les conflits potentiels



## QUEL BILAN ?

/ Depuis la première embauche  
en 1998, les salariés en CDI  
restent en moyenne **PLUS DE**  
**10 ANS** dans l'association



#### ASSOCIATION À PETITS PAS

Vise à l'éducation à l'environnement,  
l'accompagnement de porteurs de projets,  
les loisirs éducatifs, la culture et la citoyenneté  
en milieu rural.

#### CONTACT

[equipe@apetitspas.net](mailto:equipe@apetitspas.net)

03 21 41 70 07

[www.apetitspas.net](http://www.apetitspas.net)