

COMMENT RENDRE LES SALARIÉS

ACTEURS DE LEUR PARCOURS PROFESSIONNEL ?

L'ASSOCIATION / ASSOCIATION INNOVATION

L'association compte 6 salariés dont 4 de moins de 26 ans (2 en emploi d'avenir, 2 en contrat d'aide à l'emploi) et 82 bénévoles actifs. 80% du CA a moins de 26 ans.

QUELS ENJEUX ?

- / Les nouveaux embauchés sont tous entrés dans l'association à travers la participation à **DES ATELIERS D'ACCOMPAGNEMENT DE PROJETS** ;
- / Ils participent activement à la définition, la mise en œuvre et l'évaluation du projet associatif de la structure, mais souhaitent accorder davantage de temps **À L'ANALYSE DE LEUR PROPRE PARCOURS PROFESSIONNEL**, être accompagnés à mettre des mots sur le sens de leur investissement et de leurs missions dans leur parcours de vie ;
- / Les salariés ont l'impression **DE MANQUER DE TEMPS** pour la réflexion, l'évaluation des projets. Ils ont aussi **UN SENTIMENT DE SOLITUDE** dans les phases de conception, de formalisation et l'essaimage des actions.



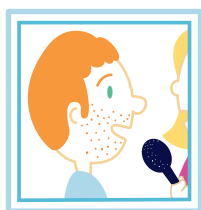
QUELLE RÉPONSE ?

L'association a élaboré **UNE ÉVALUATION ACTIVE** du parcours de ses salariés, leur permettant d'interroger le sens et l'impact que peuvent avoir leurs missions dans leur parcours professionnel.

Cela va de **LA CO-ÉCRITURE** de leurs fiches de poste, à **L'AMÉNAGEMENT DE TEMPS LIBRES** pour réaliser leur propre projet, jusqu'à l'évaluation annuelle appelée « Virgule Professionnelle ».

Organisée sur 4 jours, la « Virgule Professionnelle » a pour objectif de permettre aux salariés **DE PRENDRE LE TEMPS DE RÉFLÉCHIR** sur leur évaluation annuelle dans un cadre ludique et extérieur à l'association.

QUELLES ACTIONS ?



1

AUTO-ÉVALUATION VIDÉO :

Réalisation d'un guide d'entretien d'auto-évaluation avec les salariés de l'association, puis tournage et montage des auto-évaluations



2

ORGANISATION DE DIFFÉRENTS TEMPS D'ANIMATION :

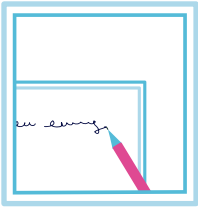
Ciné-Débat, animation du « jeu du TAO » (jeu collaboratif de développement personnel), participation au festival d'art de rue de Rouen



3

BILAN D'EXPÉRIENCES PARTAGÉES :

Diffusion des films, échanges et travail en binôme sur son livret d'expérience



4

OUVERTURE DU CHAMP DES POSSIBLES :

Rédaction d'une lettre d'aspiration professionnelle en fonction du livret d'expérience, et réflexion collective autour de l'évolution de la fiche de mission des salariés



5

APRÈS LA

« VIRGULE PROFESSIONNELLE » :

Rencontre bilan avec des professionnels de l'insertion et de la formation, puis présentation de la lettre d'aspiration professionnelle

OUTILS POUR ALLER PLUS LOIN :

- / Un guide d'entretien d'auto-évaluation
- / Un livret d'expérience



QUEL BILAN ?

/ **TOUS LES SALARIÉS** de l'association ont participé à la « Virgule professionnelle ».

/ Ce qui ressort principalement est **LE BIENFAIT** de ce type d'échanges entre pairs sur leur cheminement de vie.

/ L'idée est de **DIFFUSER CE FORMAT** de « Virgule professionnelle » au réseau et partenaires de l'association.

POINTS DE VIGILANCE :

/ L'évaluation ne peut être productive qu'à condition d'aménager les espaces et temps de travail adéquats tout au long de l'année.

/ Ne pas surcharger l'emploi du temps pour ne pas tomber dans une forme d'« injonction à la production ».



ASSOCIATION INNOVATION

Structure d'éducation populaire travaillant au développement de l'expression et des initiatives des jeunes.

CONTACT

BRICE LESAUNIER,
Fondateur/membre actif

assobrice@yahoo.fr

www.association-innovation.org