

COMMENT GARANTIR L'ÉQUILIBRE ENTRE ÉTUDES ET EMPLOI SALARIÉ ?

L'ASSOCIATION / ASSOCIATION SAVOIRS ÉMANCIPATION VIE ÉTUDIANTE

La structure compte 20 salariés dont 15 salariés étudiants en contrat sur des durées de travail de 9 à 12 heures par semaine.

QUELS ENJEUX ?

- / Les étudiants sont de plus en plus nombreux à être **EN SITUATION PRÉCAIRE**, ce qui les conduit à devoir travailler pour financer leurs études ;
- / Les postes ne sont souvent pas adaptés au rythme académique, et sont **SANS LIEN AVEC LEUR PROJET PROFESSIONNEL**.



QUELLE RÉPONSE ?

L'association a développé des emplois adaptés à ces enjeux, en proposant **DES HORAIRES AMÉNAGÉS** en fonction du rythme académique.

Elle laisse **UNE LIBERTÉ DE CHOIX** aux étudiants salariés parmi l'ensemble des missions proposées, afin de permettre une plus grande cohérence entre leur poste et leur parcours universitaire.

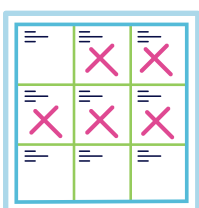
Un travail destiné à améliorer la qualité de vie au travail des salariés non étudiants a aussi été réalisé. Il a consisté à les inciter à se former, de même qu'à veiller à maintenir **UN ÉQUILIBRE ENTRE LEURS PROJETS PERSONNELS ET PROFESSIONNELS**.

QUELLES ACTIONS ?



1

ACCUEIL :
distribution d'un livret, d'une boîte à outils à vocation collaborative, et d'un guide de bonnes pratiques à chaque nouveau salarié



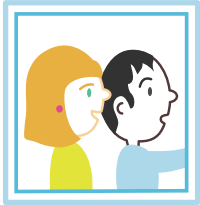
2

SEMAINE DE FORMATION
à chaque début de contrat pour permettre aux salariés d'appréhender leur poste et d'assister à des formations spécifiques complémentaires, en fonction des postes occupés



3

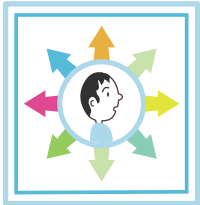
ÉTABLISSEMENT DES EMPLOIS DU TEMPS
en fonction du parcours académique des étudiants sur un rythme hebdomadaire



4

ACCOMPAGNEMENT

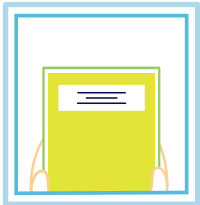
à la structuration du projet professionnel et organisation de rendez-vous de suivi de parcours tous les semestres



5

PARTICIPATION DES SALARIÉS

par la mise en place de différentes pratiques innovantes :
espaces collectifs d'échange sur le projet associatif, mise en place de binôme salariés/bénévoles pour le suivi de projets, suivi participatif des projets



6

ADAPTATION AU PROJET PROFESSIONNEL

Des dossiers spécifiques sont confiés aux étudiants en fonction de leur projet professionnel.

LES MOTS DE LÉO MATHON-CÉCILLON,

serveur pour SEVE en 2013-2014,

« M'investir pour l'association m'a permis de rencontrer de nouvelles personnes, d'échanger sur de multiples sujets. Je pense aussi que ce poste permet de responsabiliser les étudiants : ouverture/fermeture du café, recompter la caisse, veiller au bon approvisionnement, etc. Par ailleurs, c'est l'occasion de travailler en équipe, ce qui est formateur en vue de la vie professionnelle qui nous attend après nos études. Enfin, je dirais qu'être serveur à SEVE constitue un travail presque sur mesure : possibilité de choisir ses horaires et lieu de travail à proximité des cours. »

QUEL BILAN ?

/ **100% DES SALARIÉS**
ont réussi à concilier
travail et études.

OUTILS POUR ALLER PLUS LOIN :

- / Un livret d'accueil
- / Outils collaboratifs (Trello etc.)
- / Un guide de bonnes pratiques



ASSOCIATION SAVOIRS ÉMANCIPATION VIE ÉTUDIANTE

Lancée à l'initiative d'étudiants engagés dans la vie institutionnelle et associative de l'université de Grenoble, elle gère l'Espace Vie Étudiant.

L'association propose un lieu dédié à la vie étudiante animé par les étudiants eux-mêmes, fondé sur l'idée que l'accueil et l'accompagnement par les pairs est un réel facteur d'émancipation.

CONTACT

JUSTINE MAL, Présidente,

contact@asso-seve.org

www.eve-grenoble.fr