

## QUELLES DÉMARCHES ET OUTILS METTRE EN PLACE POUR AMÉLIORER LA GESTION DES RESSOURCES HUMAINES ?

### L'ASSOCIATION /

CENTRE DE RESSOURCES DISPOSITIF LOCAL D'ACCOMPAGNEMENT ENVIRONNEMENT (CRDLAE)

Ses membres regroupent 900 salariés et 11 500 bénévoles.

### QUELS ENJEUX ?

/ Avec 40 ans d'existence, le secteur associatif de l'environnement est **RELATIVEMENT JEUNE** et a connu **DES MUTATIONS PROFONDES** ces dernières années, dans un contexte où l'environnement devient de plus en plus l'affaire de tous ;

/ C'est **UN SECTEUR CRÉATEUR D'EMPLOIS**, qui mobilise des salariés qualifiés aux côtés des bénévoles, mais de manière assez peu structurée ;

/ Il est pleinement concerné par **LES PROFONDES ÉVOLUTIONS** de l'emploi et du travail, marqué par l'émergence de nouvelles attentes des salariés, dont les dirigeants associatifs doivent tenir compte ;

/ Dans ce contexte, il est apparu de plus en plus nécessaire **DE PROFESSIONNALISER** la gestion des ressources humaines dans ce secteur.

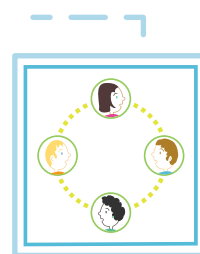


### QUELLE RÉPONSE ?

Le programme **GESTION PRÉVISIONNELLE DE L'EMPLOI ET DES COMPÉTENCES (GPEC)** est piloté par l'Union Nationale des Centres Permanents d'Initiatives pour l'Environnement (CPIE), dans le cadre de ses fonctions d'animation du Dispositif Local d'Accompagnement (DLA).

Ce programme a été mis en œuvre au sein de ses **5 RÉSEAUX ASSOCIATIFS MEMBRES**, pour permettre de répondre à ces enjeux.

### QUELLES ACTIONS ?



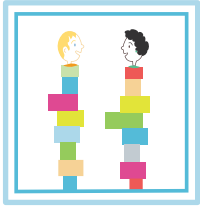
1

**MOBILISATION DU RÉSEAU**  
sur les problématiques d'emploi et de gestion des compétences



2

**IDENTIFICATION**  
des problématiques en matière de GPEC (*formalisation des rôles et organisation interne, identification des tendances d'évolution des métiers etc.*) et élaboration des programmes d'action



### 3

#### CO-CONSTRUCTION

d'outils de gestion des ressources humaines dans le cadre d'une démarche participative



### 4

#### DIFFUSION ET APPROPRIATION

des outils mis en œuvre

#### OUTILS POUR ALLER PLUS LOIN :

- / Fiches emploi-type et prospective
- / Fiches fonctions émergentes
- / Référentiel de compétences
- / Organisation et organigrammes
- / Recrutement/Intégration

Tous ces outils sont à retrouver sur le lien :  
<http://www.crdaenvironnement.org/Les-outils-du-programme-GPEC-du-CRDLA>

#### CYRIL GALLEY,

Directeur,  
CPIE Nancy Champenoux

« En tant que directeur de l'association, je crois que c'est avant tout **la méthode participative proposée** par l'Union Nationale des CPIE qui a été très enrichissante pour créer des outils à mettre à disposition du plus grand nombre. En effet, le fait d'échanger sur nos pratiques et de concevoir des outils communs m'a permis de construire beaucoup plus facilement **l'organigramme fonctionnel** de l'association, ou encore de faire évoluer les documents nécessaires aux entretiens individuels. »

## QUEL BILAN ?

/ **L'ACTION ENGAGÉE** a permis aux acteurs associatifs qui en ont bénéficié de mieux anticiper et gérer une politique de l'emploi, dans un contexte de raréfaction des ressources.

/ **LES 5 RÉSEAUX PARTENAIRES** de l'action ont co-construit et mis à disposition près de 60 outils RH/GPEC.

#### POINTS DE VIGILANCE :

/ La démarche GPEC nécessite un portage politique par le conseil d'administration et une GPEC «intégrée», qui s'articule directement avec le projet associatif ainsi qu'avec les orientations stratégiques de la structure. Elle doit privilégier la concertation, la participation, une communication régulière et être mise en œuvre selon un rythme adapté aux possibilités de l'association.



#### CENTRE DE RESSOURCES DISPOSITIF LOCAL D'ACCOMPAGNEMENT ENVIRONNEMENT (CRDLAE)

porté par l'Union Nationale des Centres Permanents  
d'Initiatives pour l'Environnement

Le CRDLAE accompagne le développement  
du secteur associatif de l'environnement.

#### CONTACT

TIPHAINE MILOUD-ALI,  
Chargée de projets GPEC,

[crda-environnement@uncpie.org](mailto:crda-environnement@uncpie.org)

<http://www.crdaenvironnement.org/>